



**384902 HABITANTS**

Soit l'équivalent de la ville de Nice  
**67,9 habitants au km<sup>2</sup>**

## DES ACTIVITÉS CULTURELLES RICHES ET MÉCONNUES DU GRAND PUBLIC

- 18 sites touristiques** payants à plus de 10 000 entrées dont **10 musées** (1 Musée national).
- 10 manifestations** à plus de 10 000 entrées.
- 2 Villes et Pays d'Art et d'Histoire** : la Ville de Limoges et le Pays Monts et Barrages.
- 1** village classé **Plus Beaux Villages de France** : Mortemart.
- 2** villages labellisés **Plus Beaux Détours de France**.
- 1** route historique : la route Richard Cœur de Lion.
- 23** Entreprises labellisées « Patrimoine Vivant »
- 2** sites inscrits au **Patrimoine Mondial de l'UNESCO**
- 2** classements au **Patrimoine Immatériel de l'UNESCO**

### TOP DES SITES PAYANTS

Le centre de la Mémoire d'Oradour-sur-Glane, le parc Zoo du Reynou, l' Aquarium du Limousin, le Musée des Beaux Arts, Musée de la résistance et le Musée national de la Porcelaine.

Un site d'envergure européenne le centre de la Mémoire et le village martyr d'Oradour-sur-Glane avec 300 000 entrées

### TOP DES SITES GRATUITS

Le village martyr d'Oradour-sur-Glane, Vassivière (le train touristique et le Centre d'interprétation du paysage), le Château de Chalucet, Nostalgie rurale à Montrol-Senard.

## UN TERRITOIRE ACCESSIBLE ET CENTRALE



**4 Villages Étape**  
 Bellac, Bessines-sur-Gartempe, Pierre-Buffière et Magnac-Bourg

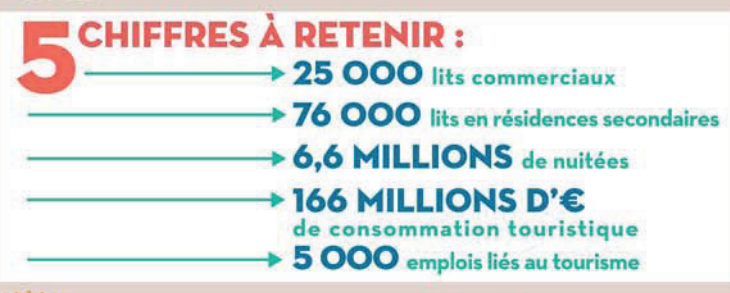
Conception © Lagence.co | 12/15 Imprimé par un imprimeur IMPRIMERIE

**HAUTE-VIENNE TOURISME**  
 17 bis boulevard Georges Périn 87000 LIMOGES  
**05 55 79 04 04**  
 Mail : infotourisme@cdt87.com  
 Site grand public : www.tourisme-hautevienne.com  
 Site pro : www.pro.tourisme-hautevienne.com

Sources : INSEE Limousin, Observatoire Régionale du Tourisme, Haute-Vienne Tourisme.



## CHIFFRES CLÉS DU TOURISME EN HAUTE-VIENNE



## LE TOURISME, UNE FILIÈRE ÉCONOMIQUE À PART ENTIÈRE

**5 000 EMPLOIS** TOURISTIQUES ESTIMÉS, SOIT 4% DE L'ENSEMBLE DES EMPLOIS SALARIÉS EN HAUTE-VIENNE.  
 L'AGGLOMÉRATION DE LIMOGES REPRÉSENTE **3800 EMPLOIS**

UNE CONSOMMATION TOURISTIQUE DE **166 MILLIONS €** EN SÉJOURS COMMERCIAUX ET NON COMMERCIAUX (soit **86 millions €** en séjours commerciaux).

**51%** DES DÉPENSES SONT EFFECTUÉES PAR LES VACANCIERS EN RÉSIDENCES SECONDAIRES



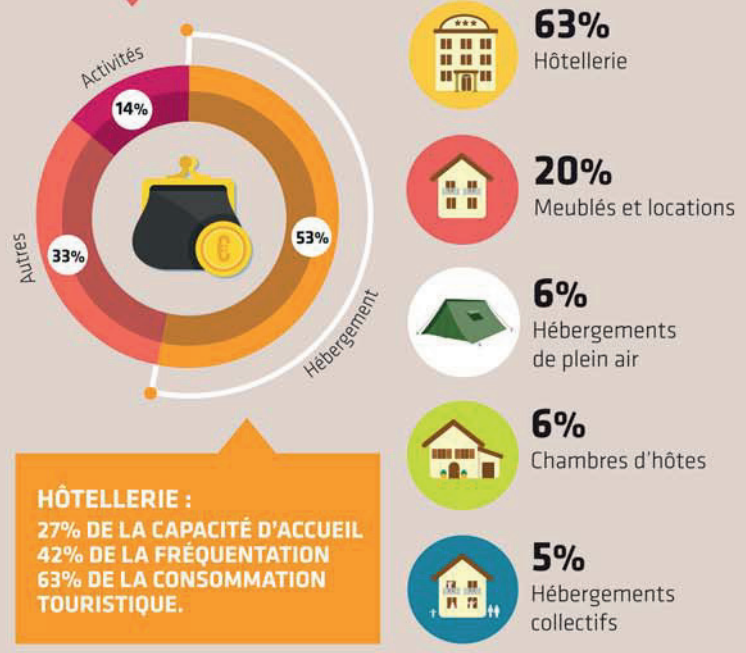
Niveau moyen de dépense en hôtellerie : **67€** pour **35€** de moyenne globale.

DÉPENSE MOYENNE PAR TOURISTE ET PAR JOUR : **33€**

Les **27%** de lits commerciaux en hôtel représentent **63%** des dépenses

Un lit touristique en Haute-Vienne génère en moyenne **1 600€** de dépenses sur le territoire. Il rapporte l'équivalent de **490€** par habitants.

L'ENSEMBLE DU TISSU ÉCONOMIQUE LOCAL bénéficie des dépenses des touristes en séjour : elles concernent d'abord l'hébergement, puis les dépenses d'alimentation / restauration / consommation courante et les activités de loisirs sur place.



**HÔTELLERIE :**  
 27% DE LA CAPACITÉ D'ACCUEIL  
 42% DE LA FRÉQUENTATION  
 63% DE LA CONSOMMATION TOURISTIQUE.



## UNE CAPACITÉ D'ACCUEIL DE 101 000 LITS TOURISTIQUES

soit l'équivalent de la population estivale d'une station littorale comme La Baule en Loire-Atlantique.

75% de la capacité d'accueil correspond à des résidences secondaires

25 440 lits commerciaux

soit 25% de l'ensemble des lits.

+ DE 1 400 établissements touristiques composent le paysage touristique local

★★★ Les classés NN représentent 18 000 lits soit 72% de l'offre commerciale

**HOTELCERT** 1 hôtel certifié *Hôtelcert*

**Restaurants de France** 2 restaurants *Restaurateurs de France*

**Maîtres Restaurateurs** 25 restaurants *Maîtres Restaurateurs*

**Tables et Auberges de France** 10 établissements *Tables et Auberges de France*

**Eco-label** 3 établissements labellisés « *Eco-label Européen* »



46% Hôtellerie de plein air



27% Hôtellerie



16% Meublés et locations



7% Chambres d'hôtes



2% Villages de vacances



2% Autres hébergements



6 stations vertes en Haute-Vienne : Beaumont du Lac - Bujaleuf Châlus - Châteauponsac - Eymoutiers - Peyrat-le-Château



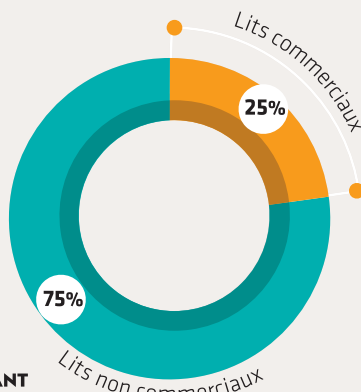
29 établissements labellisés « *Tourisme et Handicap* »

73% DES LITS EN HÔTELLERIE DE PLEIN AIR (en saison) ET EN HÔTELS (ouvert toute l'année)



## 6,6 MILLIONS DE NUITÉES ANNUELLES ENREGISTRÉES dont 75% en résidences secondaires

UN LIT GÉNÈRE EN MOYENNE 65 NUITÉES / AN, 66 NUITÉES EN HÉBERGEMENTS COMMERCIAUX ET 64 EN RÉSIDENCES SECONDAIRES



TOURISME D'AFFAIRE IMPORTANT À LIMOGES TOUTE L'ANNÉE

## Répartition des 1,6 millions de nuitées commerciales



42% Hôtellerie



6% Chambres d'hôtes



34% Meublés et locations



4% Villages de vacances



12% Hôtellerie de plein air



2% Autres hébergements

20 Offices de Tourisme

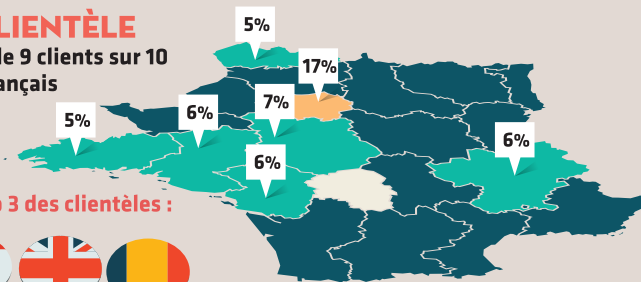
ONT ACCUEILLI

265 000 visiteurs français & étrangers

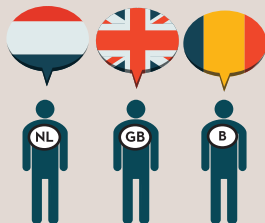
L'office de Limoges représente 50% des visiteurs accueillis. Part des étrangers : 11%

## LA CLIENTÈLE

Moins de 9 clients sur 10 sont Français



Le top 3 des clientèles :



Un campeur sur deux est Néerlandais

41% restent 1 semaine  
31% de 1 à 3 jours  
27% font des séjours de 9 jours et +

### LES ÉTRANGERS :

- 50% sont des couples sans enfant.
- 29% sont des familles avec enfants.
- 26% sont des retraités (jeunes seniors).
- 23% sont des cadres.
- 40% ont moins de 50 ans.

Les activités pratiquées : visites de villages (66%), la promenade (65%), la découverte de la nature (47%).

Ils aiment : la nature, le calme, l'accueil, la qualité des hébergements, les sites de visites, la gastronomie et la richesse du patrimoine.

Les sites les + visités : Limoges, Oradour-sur-Glane, le lac de Vassivière, Saint-Léonard de Noblat, Eymoutiers, le lac de Saint-Pardoux..

## UN CADRE NATUREL PRÉSERVÉ

2 Parcs Naturels Régionaux : Périgord-Limousin et Millevaches.

30 plans d'eau aménagés dont Saint-Pardoux et Vassivière (22 sont aménagés pour la baignade).

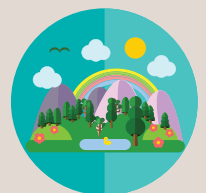
1 voie verte de 13 km, 1 vélo rail, 3 parcours acrobatiques dans les arbres, 4 centres aquarécréatifs, 4 bases VTT, 4 golfs.

30 sites naturels classés dont 2 réserves naturelles nationales (RNN) : La Tourbière des Dauges à Saint-Léger-la-Montagne, l'Astroblème de Rochecouart-Chassenon (Haute-Vienne et Charente).



3 300 km de sentiers de randonnée balisés et entretenus.

2 itinéraires jacquaires sur la voie de Vezelay jusqu'à Rocamadour et la voie classique de Vezelay.



## UNE VILLE À LA CAMPAGNE : LIMOGES

Capitale mondiale de la porcelaine à 3h de Paris, 2 000 ans d'histoire, un musée national de la porcelaine, un patrimoine architectural et médiéval, une gastronomie (Fêtes des Petits Ventres et la viande bovine limousine)...

